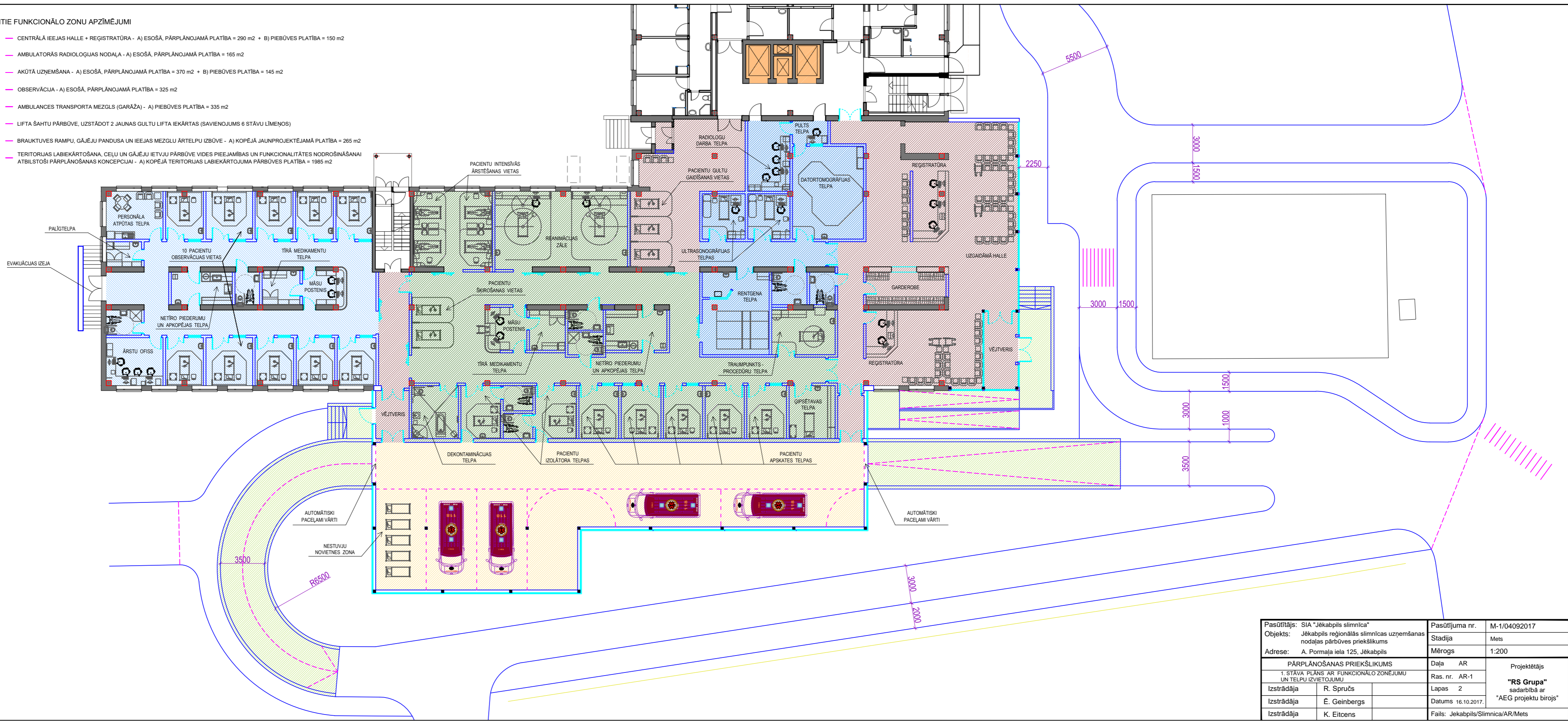


PIEŅEMTIE FUNKCIONĀLO ZONU APZĪMĒJUMI

- CENTRĀLĀ IEEJAS HALĒ + REGISTRĀTŪRA - A) ESOŠĀ, PĀRPLĀNOJAMĀ PLATĪBA = 290 m² + B) PIEBŪVES PLATĪBA = 150 m²
- AMBULATORĀS RADIOĻUĢAS NODAĻA - A) ESOŠĀ, PĀRPLĀNOJAMĀ PLATĪBA = 165 m²
- AKŪTĀ UZŅĒMŠANA - A) ESOŠĀ, PĀRPLĀNOJAMĀ PLATĪBA = 370 m² + B) PIEBŪVES PLATĪBA = 145 m²
- OBSERVĀCIJA - A) ESOŠĀ, PĀRPLĀNOJAMĀ PLATĪBA = 325 m²
- AMBULANČES TRANSPORTA MEZGLS (GARĀŽA) - A) PIEBŪVES PLATĪBA = 335 m²
- LIFTA ŠAHTU PĀRBŪVE, UZSTĀDĪT 2 JAUNAS GULTU LIFTA IEKĀRTAS (SAVĪENOJUMS 6 STĀVU LĪMENOS)
- BRAUKTUVES RAMPU, GĀJEJU PANDUSA UN IEEJAS MEZGLU ĀRTEĻU IZBŪVE - A) KOPEJĀ JAUNPROJEKTĒJAMĀ PLATĪBA = 265 m²
- TERITORIJAS LABĪKĀRTOŠANA, CEĻU UN GĀJEJU IETVĪJU PĀRBŪVE VIDES PIEEJAMĪBAS UN FUNKCIONALITĀTES NODROŠINĀŠANAI ATBILSTOŠI PĀRPLĀNOŠANAS KONCEPCIJAI - A) KOPEJĀ TERITORIJAS LABĪKĀRTOJUMA PĀRBŪVES PLATĪBA = 1985 m²



Pasūtītājs: SIA "Jēkabpils slimnīca"		Pasūtījuma nr.	M-1/04092017
Objekts: Jēkabpils reģionālās slimnīcas uzņēmšanas nodalījuma pārbūves priekšlikums		Stadija	Mets
Adrese: A. Pomata iela 125, Jēkabpils		Mērogs	1:200
PĀRPLĀNOŠANAS PRIEKŠLIKUMS		Dāja	AR
1. STĀVA PLĀNS AR FUNKCIONĀLO ZONĒJUMU UN TĒLPU IZVIETOJUMU		Ras. nr.	AR-1
Izstrādāja	R. Spručs	Lapas	2
Izstrādāja	E. Geinbergs	Datums	16.10.2017.
Izstrādāja	K. Eitcens	Fails:	Jekabpils/Slimnīca/AR/Mets

Projektētājs
"RS Grupa"
sadarbībā ar
"AEG projektu birojs"